

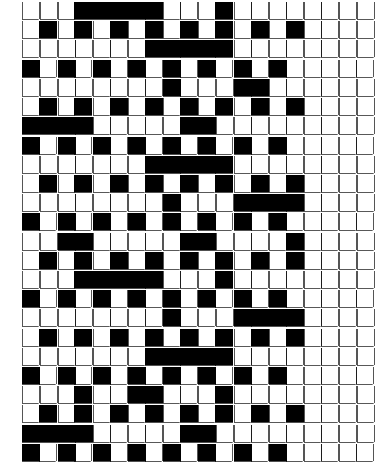
DISEGNATORE: DAVIDE/GIOVANNI DESCR.: 18,5 FILI - COLMAR MARVEL ARTICOLO/DISEGNO: 80.4222/A.953 DATA: 06-03-2025 STG: 80 DONNA/INDUSTRY

Fili Totali: 3.184 Fili Fondo: 3.120 Cimose: 32 x Parte Pettine: 92,50 / 2,00 H.telaio: 172,11 H.finita: 150

Trame/MT.: a telaio 1.100 Rientro: Contraz.tot: Peso/ml.teor: GG: Div: Finito: Armatura: 16003992

Disposizione Ordito: (0001) Disposizione Trama: (022148) **PASSATURA: 80CRH TOT. 240 FILI SU 16 LICCI**

1	A	A	1	158,38	1	A	A	3	54,16
1		1	1	158,38	1	C	B	1	114,35
					1	A	C	1	85,76
					1	B	D	1	44,55
					1	A	6	298,82	
					1	D			
					6				



Cimose:

CODICE	DESCR.:	Passatura in Pettine	Rimettaggio
80.C03	32 F X P COME FONDO	2 FILI X DENTE	ULTIMI 4 LICCI SEGUENTE DA 1 A 4

ORDITO		A	B	C	D	E	F	G	H
CODICE	CATENA	COLMAR NM 2/40 RWS							
0141	AA	NERO REAT SC RWS F							

TRAMA		A	B	C	D	E	F	G	H
CATENA	VAR.COL.	JAZZ NM.1/20	GAIABIS NM 2/6 RWS	MARVEL NM 4	AVAN NM 8				
AA	001	NERO 11	BLACKBIS RWS	NERO	NERO AL				

