

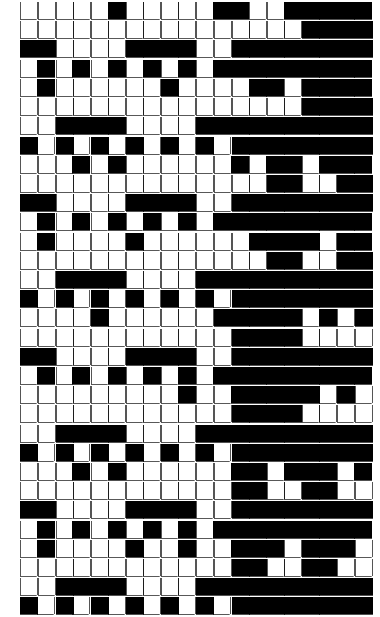
DISEGNATORE: DAVIDE/GIOVANNI DESCR.: 25 FILI - DOPPIO CORDA ROTTA ZELANDA - 2/1 ARTICOLO/DISEGNO: 80.4511/X.638 DATA: 28-01-2025 STG: 80 DONNA/LUXURY

Fili Totali: 4.112 Fili Fondo: 4.032 Cimose: 40 x Parte Pettine: 62,50 / 4,00 H.telaio: 164,48 H.finita: 140

Trame/MT.: a telaio 2.800 Rientro: Contraz.tot: Peso/ml.teor: GG: Div: Finito: Armatura: 20000742

Disposizione Ordito: (3403) Disposizione Trama: (022336) PASSATURA: 80DBI TOT. 24 FILI SU 20 LICCI

2	A	A	2	136,45	2	A	A	4	186,13
1	B	B	1	240,00	1	B	B	1	46,53
3		3	3	376,45	1	D	C	1	369,52
					2	A	D	2	10,47
					1	C	8	8	612,65
					1	D			
					8				



Cimose:

CODICE	DESCR.:	Passatura in Pettine	Rimettaggio
80.C10	40 F X P COME FONDO	4 FILI X DENTE	IN PASSATURA A CORDA CONTRARIA

ORDITO	A	B	C	D	E	F	G	H
CODICE	CATENA	COLMAR NM 2/40 RWS	ZELANDA RWS NM 6					
0075	AA	NERO REAT SC RWS F	GGG RWS					

TRAMA	A	B	C	D	E	F	G	H
CATENA	VAR.COL.	FISH NM 2/25 RWS	FISH NM 2/25 RWS	ENDIP NM 1.7 RWS	TESTU NM.128			
AA	001	NERO RWS FE	NERO RWS FE	NERO RWS AL	NERO			

NOTE TESSITURA: X TESSITURA JACQUARD PASS. BOA USARE FILE: "78.4511-X.638.JC5" -TESSUTO DOUBLE-FACE RAMM./CONTROLLO FINITO DRITTO E ROVESCIO 77.4346/X.722

NOTE FINISSAGGIO: TESSUTO DOUBLE-FACE RAMM./CONTROLLO FINITO DRITTO E ROVESCIO - FINIRE COME ART. 4511/X STG. 78

Art.sinonimo 77.4346/X.722 **Art.riportato originale** 78.4511/X.638

