

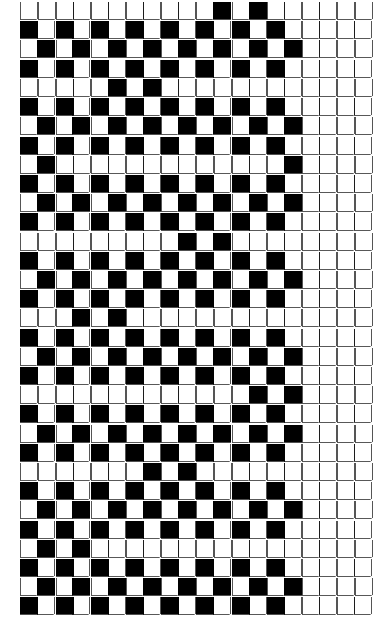
DISEGNATORE: ALESSANDRO/GIOV DESCR.: 18,5 FILI - CAPPOTTO

ARTICOLO/DISEGNO: 80.4639/P.067 DATA: 11-03-2025 STG: 80 DONNA/LUXURY

Fili Totali: 3.472 Fili Fondo: 3.408 Cimose: 32 x Parte Pettine: 92,50 / 2,00 H.telaio: 187,68 H.finita: 150  
 Trame/MT.: a telaio 750 Rientro: Contraz.tot: Peso/ml.teor: GG: Div: Finito: Armatura: 16003968

Disposizione Ordito: ( 0001 ) Disposizione Trama: ( 0436 ) **PASSATURA: 80DBQ SEGUENTE SU 16 LICCI**

1	A	A	1	172,99	3	A	A	3	57,87
1		1	1	172,99	1	B	B	1	760,05
					4			4	817,92



**Cimose:**

CODICE	DESCR.:	Passatura in Pettine	Rimettaggio
80.C03	32 F X P COME FONDO	2 FILI X DENTE	ULTIMI 4 LICCI SEGUENTE DA 1 A 4

ORDITO	A	B	C	D	E	F	G	H
CODICE	CATENA	COLMAR NM 2/40 RWS						
0183	AA	ORZO RWS FE						
0184	AB	NERO REAT SC RWS F						

TRAMA	A	B	C	D	E	F	G	H
CATENA	VAR.COL.	COLMAR NM 2/40 RWS	BIGBOND NM 0.5					
AA	001	GGG RWS	GGG					
AA	002	ORZO RWS FE	ORZO 6					
AA	003	ORZO RWS FE	BIONDO 26					
AA	004	FAINA RWS FE	SABBIA 16					
AB	005	NERO REAT SC RWS F	BRUNO 10					
AB	006	NERO REAT SC RWS F	NERO 5					
AB	007	NERO REAT SC RWS F	GRISCURO 4					
AB	008	NERO REAT SC RWS F	GRIMEDIO 3					

**NOTE TESSITURA:** X TESSITURA JACQUARD PASS. ACT USARE FILE: "76.3999-A.182.JC5" - TESSERE CON 3 ROCCHER PER FILATO DI TRAMA  
**NOTE ARTICOLO:** VEDI ART. 78.4654/P.067 E' LA VERSIONE RMS - X C/C VEDI 76.3973/A.156  
 Art.sinonimo 78.4226/F.351

**NOTE FINISSAGGIO:** FINIRE COME ART. 4639/P STG. 78

Art.riportato originale 78.4639/P.067, 78.4654/P.067

