

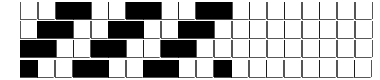
DISEGNATORE: ALESSANDRO/GIOV DESCR.: 25 FILI - BATAVIA

ARTICOLO/DISEGNO: 80.4706/P.675 DATA: 26-02-2025 STG: 80 DONNA/LUXURY

Fili Totali: 4.260 Fili Fondo: 4.200 Cimosse: 30 x Parte Pettine: 62,50 / 4,00 H.telaio: 170,40 H.finita: 145
 Trame/MT.: a telaio 2.200 Rientro: Contraz.tot: Peso/ml.teor: GG: Div: Finito: Armatura: 400

Disposizione Ordito: (0001) Disposizione Trama: (0001) **PASSATURA: 80CWJ SEGUENTE SU 8 LICCI**

1 A 1 237,29 1 A 1 230,44
 1 1 237,29 1 230,44



Cimosse:

CODICE	DESCR.:	Passatura in Pettine	Rimettaggio
80.C14	30 F X P COME FONDO	4 FILI X DENTE	ULTIMI 4 LICCI SEGUENTE DA 1 A 4

ORDITO	A	B	C	D	E	F	G	H
CODICE	CATENA	PRESTIGECAT NM 18						
0117	AA	MIST/VIG.AIDA						
0118	AB	PYRITE/FERROSING						
0119	AC	AGATE/TABACCO						
0120	AD	PYRITE/NERTOP						
0121	AE	CHARCOAL/NERTOP						
0122	AF	SANDSTONE/MUCCHIO						
0123	AG	MACCHIATO/MUCCHIO						
0124	AH	SEASHELL/MASCARA						
0125	AI	ALXA/MASCARA						
0126	AL	ALXA/NEUTRO						

TRAMA	A	B	C	D	E	F	G	H
CATENA	VAR.COL.	PRESTIGECAT NM 18						
AA	001	PYRITE/NERTOP						
AB	002	CHARCOAL/NERTOP						
AC	003	AGATE/TABACCO						
AD	004	CHARCOAL/NERTOP						
AE	005	ASPHALT/NERTOP						
AF	006	MACCHIATO/MUCCHIO						
AG	007	MACCHIATO/MUCCHIO						
AH	008	ALXA/MASCARA						
AI	009	SANDSTONE/MUCCHIO						
AL	010	ALXA/NEUTRO						

NOTE ORDITURA: ORDITO DA IMBOZZIMARE C/O IMBOZZIMATURA STELLA ARTIGIANA
 NOTE TESSITURA: TESSERE CON 5 ROCCHIE IN MISCHIA-TRAMA
 Art.sinonimo 78.4549/P.675

NOTE FINISSAGGIO: ATT.NE ORDITO IMBOZZIMATO - FINIRE COME ART. 4706/P STG. 78 - ANTI-GOCCIA
 Art.riportato originale 78.4706/P.675

