

DISEGNATORE: DAVIDE/GIOVANNI DESCR.: 8 FILI - SPINA

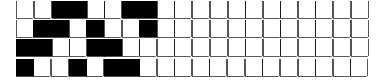
ARTICOLO/DISEGNO: 80.4803/A.909 DATA: 11-03-2025 STG: 80 DONNA/LUXURY

Fili Totali: 1.368 Fili Fondo: 1.344 Cimose: 12 x Parte Pettine: 40,00 / 2,00 H.telaio: 171,00 H.finita: 140

Trame/MT.: a telaio 800 Rientro: Contraz.tot: Peso/ml.teor: GG: Div: Finito: Armatura: 80000106

Disposizione Ordito: (0001) Disposizione Trama: (0001) **PASSATURA: 80DCY TOT. 64 FILI SU 8 LICCI A CORPI**

1 A 1 A 1 A A 1 240,00 1 240,00 1 A A 1 354,29 1 354,29



Cimose:

| CODICE | DESCR.: | Passatura in Pettine | Rimettaggio |
|--------|---------------------|----------------------|----------------------------------|
| 80.C24 | 40 F X P COME FONDO | 2 FILI X DENTE | ULTIMI 4 LICCI SEGUENTE DA 1 A 4 |

| ORDITO | | A | B | C | D | E | F | G | H |
|--------|--------|------------------|---|---|---|---|---|---|---|
| CODICE | CATENA | ZELANDA RWS NM 6 | | | | | | | |
| 0191 | AA | GGG RWS | | | | | | | |

| TRAMA | | A | B | C | D | E | F | G | H |
|--------|----------|---------------------|---|---|---|---|---|---|---|
| CATENA | VAR.COL. | ATENABIS RWS NM 2/8 | | | | | | | |
| AA | 001 | NEROBIS RWS | | | | | | | |

