

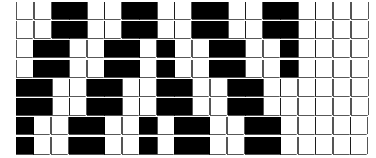
DISEGNATORE: STEFANO/GIOVANNI DESCR.: 5 FILI - CAPPOTTO HERRINGBONE RESCA ARTICOLO/DISEGNO: 80.4963/F.123 DATA: 14-01-2025 STG: 80 DONNA/INDUSTRY

Fili Totali: 832 Fili Fondo: 816 Cimose: 8 x Parte Pettine: 25,00 / 2,00 H.telaio: 166,40 H.finita: 140

Trame/MT.: a telaio 750 Rientro: Contraz.tot: Peso/ml.teor: GG: Div: Finito: Armatura: 16003838

Disposizione Ordito: (0002) Disposizione Trama: (0002) **PASSATURA: 80CRI TOT. 48 FILI SU 16 LICCI A CORPI**

| | | | | | | | | | |
|---|---|---|--------|--------|---|---|---|---|--------|
| 1 | A | A | 1 | 136,00 | 1 | A | A | 1 | 170,06 |
| 1 | B | B | 1 | 121,79 | 1 | B | B | 1 | 161,96 |
| 2 | | 2 | 257,79 | 2 | | 2 | | 2 | 332,02 |



Cimose:

| | | | |
|--------|--------------------|----------------------|----------------------------------|
| CODICE | DESCR.: | Passatura in Pettine | Rimettaggio |
| 80.C06 | 8 F X P COME FONDO | 2 FILI X DENTE | ULTIMI 4 LICCI SEGUENTE DA 1 A 4 |

| ORDITO | A | B | C | D | E | F | G | H |
|--------|--------|--------------------|-------------------|---|---|---|---|---|
| CODICE | CATENA | GAIABIS NM 2/6 RWS | ARENAS NM 3.6 RWS | | | | | |
| 0024 | AA | GREGGIO/GRICHIARO | GGG RWS | | | | | |

| TRAMA | A | B | C | D | E | F | G | H |
|--------|----------|----------------|---------------------|---|---|---|---|---|
| CATENA | VAR.COL. | AREQUIPA NM 4 | ATENABIS RWS NM 2/8 | | | | | |
| AA | 001 | NERO 31 | NEROBIS RWS | | | | | |
| AA | 002 | GRIGIO MEDIO 7 | GRIMEDIOBIS RWS | | | | | |
| AA | 003 | SABBIA 2232 | NEUTROBIS RWS | | | | | |
| AA | 004 | CAMEL 2 | BRONZOBIS RWS | | | | | |
| AA | 005 | EBANO 13 | MARRONEBIS RWS | | | | | |
| AA | 007 | ROSE' 2219 | ROSABIS RWS | | | | | |
| AA | 008 | ACQUA 2250 | SALVIABIS RWS | | | | | |
| AA | 009 | DIVISA 594 | ALPINOBIS RWS | | | | | |

