

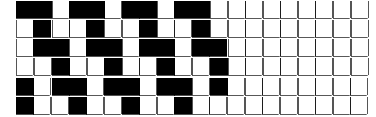
DISEGNATORE: DESCR.: **ROTOLO - SIRO/ELPREDI** ARTICOLO/DISEGNO: **90.2294/V.947** DATA: 09-06-2014 STG: **90** DONNA/INDUSTRY

Fili Totali: 6.384 Fili Fondo: 6.240 Cimosse: 72 x Parte Pettine: 85,00 / 4,00 DOPPIO H.telaio: 187,76 H.finita: 140

Trame/MT.: a telaio 3.400 Rientro: Contraz.tot: Peso/ml.teor: GG: Div: Finito: Armatura: 12001687

Disposizione Ordito: (0001) Disposizione Trama: (0001) **PASSATURA: 57AJH SEGUENTE SU 12 LICCI**

1 A A 1 189,09 1 A A 1 199,24
 1 1 189,09 1 1 199,24



ORDITO		A	B	C	D	E	F	G	H
CODICE	CATENA	SIRO 2/64							
0304	AA	GGG							

TRAMA		A	B	C	D	E	F	G	H
CATENA	VAR.COL.	ELPREDI NM.1/36							
AA	GGG	GGG							

NOTE ORDITURA: ORDITO DA IMBOZZIMARE C/O IMBOZZIMATURA STELLA ARTIGIANA

NOTE FINISSAGGIO: ATT.NE ORDITO IMBOZZIMATO
 TRAMA ELAST.
 FINIRE COME ART. 2294/V STG. 56-57

NOTE TESSITURA: PER REFERENZA VEDI ART. 2294/V.947 STG. 56-57
 TESSERE CON 5 ROCCHIE IN MISCHIA-TRAMA

Art.riportato originale 57.2294/V.947

