

DISEGNATORE: DESCR.: SAIA DA 3 RADD. TRAMA ARTICOLO/DISEGNO: 90.9084/F.000 DATA: 01-01-2006 STG: 90 DONNA/F2

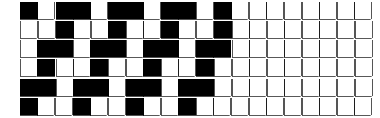
Fili Totali: 999 Fili Fondo: 999 Cimosse: 0 x Parte Pettine: 100,00 / 1,00 H.telaio: 99,90 H.finita:

Trame/MT.: a telaio Rientro: Contraz.tot: Peso/ml.teor: GG: Div: Finito: Armatura: 12000041

Disposizione Ordito: () Disposizione Trama: () **PASSATURA: 90ZZU ACQ. NOSATE**

0 0,00

0 0,00



ORDITO	A	B	C	D	E	F	G	H
TRAMA	A	B	C	D	E	F	G	H