

DISEGNATORE: ALESSANDRO/GIOV DESCR.: LINDU/TOUSSAH

ARTICOLO/DISEGNO: 90.N164/H.337 DATA: 21-06-2010 STG: 90 ARCHIVIO/ARCHIVIO

Fili Totali: 2.028 Fili Fondo: 2.028 Cimosse: 0 x Parte Pettine: 60,00 / 4,00 H.telaio: 84,50 H.finita: 70

Trame/MT.: a telaio 2.000 Rientro: Contraz.tot: Peso/ml.teor: GG: Div: Finito: Armatura: 404

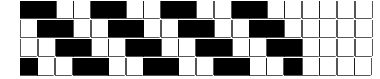
Disposizione Ordito: (6984)

Disposizione Trama: (0001)

PASSATURA: 90AOG SEGUENTE SU 4 LICCI

6	B	A	1996	151,21	1	A	A	1	88,95
2	C	B	24	1,45	1			1	88,95
2	B	C	8	0,48					
2	C		2028	153,14					
4	B								
1996	A								
4	B								
2	C								
2	B								
2	C								
6	B								
2028									

A	1	88,95
	1	88,95



Cimosse:

CODICE	DESCR.:	Passatura in Pettine	Rimettaggio
90.C99	SENZA CIMOSSE	4 FILI X DENTE	IN PASSATURA

ORDITO		A	B	C	D	E	F	G	H
CODICE	CATENA	LINDU NM 2/26	POL 20	POL 20					
0001	AA	DUGREGGIO	GGG	TOPO					

TRAMA		A	B	C	D	E	F	G	H
CATENA	VAR.COL.	TOUSSAH 1/20							
AA	GGG	CANDEGGIATO							

NOTE TESSITURA: PER REFERENZA VEDI ART. 164/H/337 STG. 45-46-48
ATT.NE TESSERE DRITTO PER ROVESCIO. METTERE MATRICOLA E CARTELLINO SUL ROVESCIO

NOTE FINISSAGGIO: FINIRE COME ART. 164/H STG. 45-46-48

