

DISEGNATORE: ALESSANDRO/GIOV DESCR.: **BATAVIA**

ARTICOLO/DISEGNO: **90.N177/H.703** DATA: 16-09-2015 STG: **90** ARCHIVIO/ARCHIVIO

Fili Totali: 2.420 Fili Fondo: 2.420 Cimosse: 0 x Parte Pettine: 55,00 / 4,00 H.telaio: 110,00 H.finita:

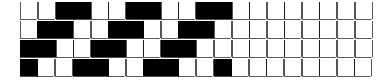
Trame/MT.: a telaio 1.450 Rientro: Contraz.tot: Peso/ml.teor: GG: Div: Finito: Armatura: 400

Disposizione Ordito: ( 010616 )

Disposizione Trama: ( 0001 )

**PASSATURA: 90ATY SEGUENTE SU 4 LICCI**

4	A	A	2404	200,33	1	A	A	1	141,60
8	B	B	16	1,25	1			1	141,60
2396	A		2420	201,58					
8	B								
4	A								
2420									



**Cimosse:**

CODICE	DESCR.:	Passatura in Pettine	Rimettaggio
90.C99	SENZA CIMOSSE	4 FILI X DENTE	IN PASSATURA

ORDITO		A	B	C	D	E	F	G	H
CODICE	CATENA	MARBERO NM 1/12	FISHER NM 2/25						
0378	AA	NERO GC	SANGUE REAT SCMI F						

TRAMA		A	B	C	D	E	F	G	H
CATENA	VAR.COL.	FISHER NM 2/25							
AA	001	NERO REAT FE							

