

DISEGNATORE: ALESSANDRO B. DESCR.: PECORA NERA ARTICOLO/DISEGNO: 90.N187/H.712 DATA: 04-01-2017 STG: 90 ARCHIVIO/ARCHIVIO

Fili Totali: 770 Fili Fondo: 770 Cimosse: 0 x Parte Pettine: 70,00 / 1,00 H.telaio: 110,00 H.finita:

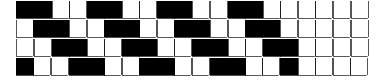
Trame/MT.: a telaio 800 Rientro: Contraz.tot: Peso/ml.teor: GG: Div: Finito: Armatura: 404

Disposizione Ordito: (013082)

Disposizione Trama: (0001)

PASSATURA: 90BRT SEGUENTE SU 4 LICCI

| | | | | | | | | | |
|-----|---|---|-----|-------|---|---|---|---|-------|
| 2 | A | A | 4 | 0,19 | 1 | A | A | 1 | 94,34 |
| 766 | B | B | 766 | 52,47 | 1 | | | 1 | 94,34 |
| 2 | A | | 770 | 52,66 | | | | | |
| 770 | | | | | | | | | |



Cimosse:

| CODICE | DESCR.: | Passatura in Pettine | Rimettaggio |
|--------|---------------|----------------------|--------------|
| 90.C99 | SENZA CIMOSSE | 4 FILI X DENTE | IN PASSATURA |

| ORDITO | A | B | C | D | E | F | G | H |
|--------|--------|-----------------|---------------------|---|---|---|---|---|
| CODICE | CATENA | FILODORO NM. 20 | PECORANERA NM 1/14, | | | | | |
| 0414 | AA | GOLD 222 | GGG | | | | | |

| TRAMA | A | B | C | D | E | F | G | H |
|--------|----------|---------------------|---|---|---|---|---|---|
| CATENA | VAR.COL. | PECORANERA NM 1/10, | | | | | | |
| AA | 001 | MORETTA | | | | | | |

