

DISEGNATORE: ALESSANDRO B. DESCR.: 36 FILI - BATAVIA

ARTICOLO/DISEGNO: 90.N197/H.567 DATA: 25-07-2017 STG: 90 ARCHIVIO/ARCHIVIO

Fili Totali: 3.060 Fili Fondo: 3.060 Cimosse: 0 x Parte Pettine: 90,00 / 4,00 H.telaio: 85,00 H.finita: 80

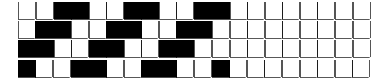
Trame/MT.: a telaio 2.050 Rientro: Contraz.tot: Peso/ml.teor: GG: Div: Finito: Armatura: 400

Disposizione Ordito: (9796)

Disposizione Trama: (0001)

PASSATURA: 90BFN SEGUENTE SU 4 LICCI

| | | | | | | | | | |
|------|---|---|------|-------|---|---|---|---|--------|
| 4 | A | A | 3036 | 92,00 | 1 | A | A | 1 | 108,91 |
| 12 | B | B | 24 | 0,73 | 1 | | | 1 | 108,91 |
| 3028 | A | | 3060 | 92,73 | | | | | |
| 12 | B | | | | | | | | |
| 4 | A | | | | | | | | |
| 3060 | | | | | | | | | |



Cimosse:

| CODICE | DESCR.: | Passatura in Pettine | Rimettaggio |
|--------|---------------|----------------------|--------------|
| 90.C99 | SENZA CIMOSSE | 4 FILI X DENTE | IN PASSATURA |

| ORDITO | A | B | C | D | E | F | G | H |
|--------|--------|----------------|-------------------|---|---|---|---|---|
| CODICE | CATENA | SIRO 2/64 | SIRO 2/64 | | | | | |
| 0235 | AA | M.DOLOMITE 602 | VINACCIA AL | | | | | |
| 0236 | AB | M.QUARZ 604 | VINACCIA AL | | | | | |
| 0237 | AC | NERO REAT FE | VINACCIA AL | | | | | |
| 0238 | AD | MAGICO FE | VINACCIA AL | | | | | |
| 0239 | AE | OLMO FE | VINACCIA AL | | | | | |
| 0240 | AF | VINACCIA AL | OLMO FE | | | | | |
| 0397 | AG | MILITARONE GC | OLMO FE | | | | | |
| 0511 | AH | OLMO FE | BOLLITO SPURG. AL | | | | | |
| 0585 | AI | NERO REAT FE | NERO REAT FE | | | | | |

| TRAMA | A | B | C | D | E | F | G | H |
|--------|----------|-------------|---|---|---|---|---|---|
| CATENA | VAR.COL. | SIRTOR 4/64 | | | | | | |
| AA | 001 | M.DOLOMITE | | | | | | |
| AB | 002 | M.QUARZ | | | | | | |
| AC | 003 | NERO | | | | | | |
| AD | 004 | INDIGO | | | | | | |
| AE | 005 | OLMO | | | | | | |
| AF | 006 | VINACCIA | | | | | | |
| AG | 007 | MILITARONE | | | | | | |
| AH | 008 | OLMO | | | | | | |
| AI | 009 | NERO | | | | | | |

