

DISEGNATORE: ALESSANDRO B. DESCR.: 36 FILI - BATAVIA ARTICOLO/DISEGNO: 90.N203/H.154 DATA: 19-10-2023 STG: 90 ARCHIVIO/ARCHIVIO

Fili Totali: 3.960 Fili Fondo: 3.960 Cimosse: 0 x Parte Pettine: 90,00 / 4,00 H.telaio: 110,00 H.finita: 97

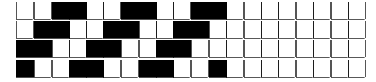
Trame/MT.: a telaio 1.900 Rientro: Contraz.tot: Peso/ml.teor: GG: Div: Finito: Armatura: 400

Disposizione Ordito: (011035)

Disposizione Trama: (0001)

PASSATURA: 90BNZ SEGUENTE SU 4 LICCI

4	A	A	3948	161,80	1	A	A	1	97,34
6	B	B	12	0,49	1			1	97,34
3940	A		3960	162,29					
6	B								
4	A								
3960									



Cimosse:

CODICE	DESCR.:	Passatura in Pettine	Rimettaggio
90.C99	SENZA CIMOSSE	4 FILI X DENTE	IN PASSATURA

ORDITO		A	B	C	D	E	F	G	H
CODICE	CATENA	FLAKEBIS NM 2/50	FLAKEBIS NM 2/50						
0434	AA	NEROBIS	KAKIBIS						

TRAMA		A	B	C	D	E	F	G	H
CATENA	VAR.COL.	FLAKEBIS NM 2/50							
AA	001	NEROBIS							

