

DISEGNATORE: ALESSANDRO/GIOV DESCR.: **BATAVIA PPT X LOUIS VUITTON**

ARTICOLO/DISEGNO: **90.N224/H.321** DATA: 18-04-2018 STG: **90** ARCHIVIO/ARCHIVIO

Fili Totali: 2.420 Fili Fondo: 2.420 Cimosse: 0 x Parte Pettine: 55,00 / 4,00 H.telaio: 110,00 H.finita: 100

Trame/MT.: a telaio 1.150 Rientro: Contraz.tot: Peso/ml.teor: GG: Div: Finito: Armatura: 400

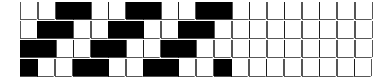
Disposizione Ordito: (012636)

Disposizione Trama: (0001)

PASSATURA: 90ATY SEGUENTE SU 4 LICCI

| | | | | | | |
|------|---|---|------|--------|---|---|
| 6 | B | A | 2392 | 314,74 | 1 | A |
| 4 | C | B | 20 | 2,63 | 1 | |
| 4 | B | C | 8 | 1,05 | | |
| 2392 | A | | 2420 | 318,42 | | |
| 4 | B | | | | | |
| 4 | C | | | | | |
| 6 | B | | | | | |
| 2420 | | | | | | |

| | | |
|---|---|--------|
| A | 1 | 189,14 |
| | 1 | 189,14 |



Cimosse:

| CODICE | DESCR.: | Passatura in Pettine | Rimettaggio |
|--------|---------------|----------------------|--------------|
| 90.C99 | SENZA CIMOSSE | 4 FILI X DENTE | IN PASSATURA |

| ORDITO | A | B | C | D | E | F | G | H |
|--------|--------|--------------------|--------------------|--------------------|---|---|---|---|
| CODICE | CATENA | FLAMWOOLBIS 2/16 N | FLAMWOOLBIS 2/16 N | FLAMWOOLBIS 2/16 N | | | | |
| 0463 | AA | GREGGIOBIS | NEROBIS | ROSSOBIS | | | | |

| TRAMA | A | B | C | D | E | F | G | H |
|--------|----------|--------------------|---|---|---|---|---|---|
| CATENA | VAR.COL. | FLAMWOOLBIS 2/16 N | | | | | | |
| AA | 001 | GREGGIOBIS | | | | | | |

NOTE ORDITURA: ATTENZIONE VARIANTE BIANCA PULIRE BENE
NOTE TESSITURA: ATTENZIONE VARIANTE BIANCA PULIRE BENE

NOTE FINISSAGGIO: BENNINGER 90 + AIRO24 (SENZA MORBIDI) + SANFOR
NOTE ESCL.CLI: LOUIS VUITTON MALLETIER ** (005129)

