

DISEGNATORE: ALESSANDRO/GIOV DESCR.: **SAINTE CLAIRE LINOSO**

ARTICOLO/DISEGNO: **90.N236/H.258** DATA: 10-09-2021 STG: **90** ARCHIVIO/ARCHIVIO

Fili Totali: 3.080 Fili Fondo: 3.080 Cimosse: 0 x Parte Pettine: 70,00 / 4,00 H.telaio: 110,00 H.finita: 102

Trame/MT.: a telaio 1.620 Rientro: Contraz.tot: Peso/ml.teor: GG: Div: Finito: Armatura: 400

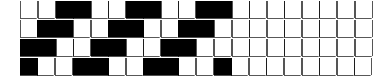
Disposizione Ordito: (020705)

Disposizione Trama: (0001)

PASSATURA: 90CRP SEGUENTE SU 4 LICCI

4	A	A	3060	221,74	1	A
10	B	B	20	1,56	1	
3052	A		3080	223,30		
10	B					
4	A					
3080						

A	1	146,74
	1	146,74



Cimosse:

CODICE	DESCR.:	Passatura in Pettine	Rimettaggio
90.C99	SENZA CIMOSSE	4 FILI X DENTE	IN PASSATURA

ORDITO	A	B	C	D	E	F	G	H
CODICE	CATENA	WOOLIN NM 14 NO MU	FISHER NM 2/25					
0482	AA	CARBONE 2	NERO REAT FE					
0532	AB	FUMO 1	NERO REAT FE					
0533	AC	CAMEL 6	NERO REAT FE					

TRAMA	A	B	C	D	E	F	G	H
CATENA	VAR.COL.	WOOLIN NM 14 NO MU						
AA	001	CARBONE 2						
AB	002	FUMO 1						
AC	003	CAMEL 6						

NOTE ORDITURA: ORDITO DA IMBOZZIMARE C/O IMBOZZIMATURA STELLA ARTIGIANA - PER STELLA ARTIGIANA: IMBOZZIMARE BENE + 3% COME DISP. 364107
NOTE TESSITURA: ATT.NE TESSERE DRITTO PER ROVESCIO, METTERE MATRICOLA E CARTELLINO SUL ROVESCIO

NOTE FINISSAGGIO: ORDITO IMBOZZIMATO
NOTE ESCL.CLI: 002 - (HIM CO SPA - JIL SANDER DIVISION *) (007240) 003 - (HIM CO SPA - JIL SANDER DIVISION *) (007240)

