

DISEGNATORE: ALESSANDRO/GIOV DESCR.: LINO

ARTICOLO/DISEGNO: 90.N243/H.312 DATA: 21-01-2019 STG: 90 ARCHIVIO/ARCHIVIO

Fili Totali: 2.640 Fili Fondo: 2.640 Cimosse: 0 x Parte Pettine: 60,00 / 4,00 H.telaio: 110,00 H.finita: 100

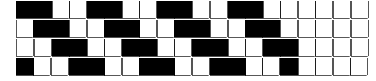
Trame/MT.: a telaio 2.100 Rientro: Contraz.tot: Peso/ml.teor: GG: Div: Finito: Armatura: 404

Disposizione Ordito: ( 017445 )

Disposizione Trama: ( 0001 )

PASSATURA: 90BJS SEGUENTE SU 4 LICCI

4	C	A	2606	146,82	1	A	A	1	147,89
13	B	B	26	1,46	1			1	147,89
2606	A	C	8	0,45					
13	B		2640	148,73					
4	C								
2640									



**Cimosse:**

CODICE	DESCR.:	Passatura in Pettine	Rimettaggio
90.C99	SENZA CIMOSSE	4 FILI X DENTE	IN PASSATURA

ORDITO	A	B	C	D	E	F	G	H
CODICE	CATENA	LINZETA NM 2/36	LINZETA NM 2/36	LINZETA NM 2/36				
0504	AA	BINERO	BISOLE	BINERO				
0514	AB	BICREMA	BICORDA	BICREMA				

TRAMA	A	B	C	D	E	F	G	H
CATENA	VAR.COL.	LINZETA NM 2/36						
AA	001	BINERO						
AB	002	BICREMA						

