

Fili Totali: 3.408    Fili Fondo: 3.408    Cimosse: 0 x Parte    Pettine: 77,50 / 4,00    H.telaio: 109,93    H.finita:

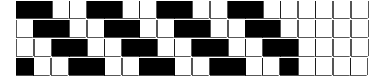
Trame/MT.: a telaio 1.600    Rientro:    Contraz.tot:    Peso/ml.teor:    GG:    Div:    Finito:    Armatura: 404

Disposizione Ordito: ( 011036 )

Disposizione Trama: ( 0001 )

**PASSATURA: 90BOH SEGUENTE SU 4 LICCI**

4	A	A	3388	253,78	1	A	A	1	139,78
10	B	B	20	1,50	1			1	139,78
3380	A		3408	255,28					
10	B								
4	A								
3408									



**Cimosse:**

CODICE	DESCR.:	Passatura in Pettine	Rimettaggio
90.C99	SENZA CIMOSSE	4 FILI X DENTE	IN PASSATURA

ORDITO		A	B	C	D	E	F	G	H
CODICE	CATENA	SWIRL NM 13.5	SWIRL NM 13.5						
0521	L	GRANITO 508	DENIM 492						

TRAMA		A	B	C	D	E	F	G	H
CATENA	VAR.COL.	YOTA NM 1/15							
L	001	BLACK 117							

