

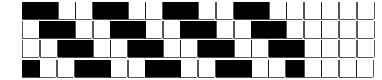
DISEGNATORE: ALESSANDRO/GIOV DESCR.: 36 FILI - TWILL CREPE

ARTICOLO/DISEGNO: 90.N274/H.264 DATA: 07-02-2020 STG: 90 ARCHIVIO/ARCHIVIO

Fili Totali: 3.060 Fili Fondo: 3.060 Cimosse: 0 x Parte Pettine: 90,00 / 4,00 H.telaio: 85,00 H.finita: 72
 Trame/MT.: a telaio 2.900 Rientro: Contraz.tot: Peso/ml.teor: GG: Div: Finito: Armatura: 404

Disposizione Ordito: (9796) Disposizione Trama: (0001) **PASSATURA: 90BFN SEGUENTE SU 4 LICCI**

4	A	A	3036	104,69	1	A	A	1	85,00
12	B	B	24	0,83	1			1	85,00
3028	A		3060	105,52					
12	B								
4	A								
3060									



Cimosse:

CODICE	DESCR.:	Passatura in Pettine	Rimettaggio
90.C99	SENZA CIMOSSE	4 FILI X DENTE	IN PASSATURA

ORDITO	A	B	C	D	E	F	G	H
CODICE	CATENA	COMP NM.30 BCI	COMP NM.30 BCI					
0537	AA	BIMASTICE	BINEROSO					
0612	AB	BIYOGURT	BINEROSO					
0615	AC	BIAVORIO	BINEROSO					
0650	AD	BINEROSO	BIAVORIO					
0651	AE	BIPIOMBOSO	BIAVORIO					

TRAMA	A	B	C	D	E	F	G	H
CATENA	VAR.COL.	COMP NM.30 BCI						
AA	001	BIMASTICE						
AB	002	BIYOGURT						
AC	003	BIAVORIO						
AD	004	BINEROSO						
AE	005	BIPIOMBOSO						

NOTE ORDITURA: ORDITO DA IMBOZZIMARE
NOTE TESSITURA: PASSARE LE CIMOSSE IN CORDA CONTRARIA
 PRIMI E ULTIMI 4 FILI CIMOSSA PASSATI A 2 X MAGLIA E X DENTE
 DRITTO PER ROVESCIO, METTERE MATRICOLA E CARTELLINO SUL ROVESCIO

NOTE FINISSAGGIO: ATT.NE ORDITO IMBOZZIMATO
NOTE ESCL.CLI: 002 - SHENZHEN MARISFROLG FASHION CO.,LTD. (006156) 003 - SHENZHEN MARISFROLG FASHION CO.,LTD. (006156) 004 - KANGHYUK (009066) 005 - KANGHYUK (009066)

