

DISEGNATORE: ALESSANDRO/GIOV DESCR.: **BATAVIA**

ARTICOLO/DISEGNO: **90.N289/H.268** DATA: 01-03-2023 STG: **90** ARCHIVIO/ARCHIVIO

Fili Totali: 2.420 Fili Fondo: 2.420 Cimosse: 0 x Parte Pettine: 55,00 / 4,00 H.telaio: 110,00 H.finita: 102

Trame/MT.: a telaio 1.550 Rientro: Contraz.tot: Peso/ml.teor: GG: Div: Finito: Armatura: 400

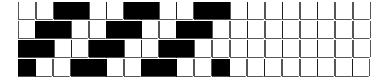
Disposizione Ordito: (021754)

Disposizione Trama: (0001)

PASSATURA: 90ATY SEGUENTE SU 4 LICCI

4	A	A	2408	267,56	1	A
6	B	B	12	1,21	1	
2400	A		2420	268,77		
6	B					
4	A					
2420						

A	1	215,28
	1	215,28



Cimosse:

CODICE	DESCR.:	Passatura in Pettine	Rimettaggio
90.C99	SENZA CIMOSSE	4 FILI X DENTE	IN PASSATURA

ORDITO		A	B	C	D	E	F	G	H
CODICE	CATENA	LINOFOUR NM 4/36	COPATRIS NE 40/6 BCI						
0577	AA	NEROFOUR	GRIGIOTRIS						

TRAMA		A	B	C	D	E	F	G	H
CATENA	VAR.COL.	LINOFOUR NM 4/36							
AA	001	NEROFOUR							

