

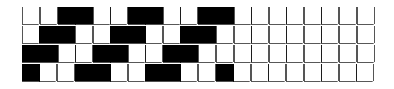
DISEGNATORE: ALESSANDRO/GIOV DESCR.: 22 FILI - BATAVIA

ARTICOLO/DISEGNO: 90.N307/H.126 DATA: 12-06-2023 STG: 90 ARCHIVIO/ARCHIVIO

Fili Totali: 1.864 Fili Fondo: 1.864 Cimosse: 0 x Parte Pettine: 55,00 / 4,00 H.telaio: 84,73 H.finita:  
 Trame/MT.: a telaio 1.650 Rientro: Contraz.tot: Peso/ml.teor: GG: Div: Finito: Armatura: 400

Disposizione Ordito: ( 021955 ) Disposizione Trama: ( 0001 ) **PASSATURA: 90APC SEGUENTE SU 4 LICCI**

|      |   |   |      |        |   |   |   |   |        |
|------|---|---|------|--------|---|---|---|---|--------|
| 4    | A | A | 1852 | 145,83 | 1 | A | A | 1 | 110,08 |
| 6    | B | B | 12   | 0,94   | 1 |   |   | 1 | 110,08 |
| 1844 | A |   | 1864 | 146,77 |   |   |   |   |        |
| 6    | B |   |      |        |   |   |   |   |        |
| 4    | A |   |      |        |   |   |   |   |        |
| 1864 |   |   |      |        |   |   |   |   |        |



**Cimosse:**

| CODICE | DESCR.:       | Passatura in Pettine | Rimettaggio  |
|--------|---------------|----------------------|--------------|
| 90.C99 | SENZA CIMOSSE | 4 FILI X DENTE       | IN PASSATURA |

| ORDITO |        | A                   | B                   | C | D | E | F | G | H |
|--------|--------|---------------------|---------------------|---|---|---|---|---|---|
| CODICE | CATENA | CACHEMIREBIS NM 2/2 | CACHEMIREBIS NM 2/2 |   |   |   |   |   |   |
| 0597   | AA     | ANTRACITEBIS GRS 22 | GRIGIOPERLABIS GRS  |   |   |   |   |   |   |

| TRAMA  |          | A                   | B | C | D | E | F | G | H |
|--------|----------|---------------------|---|---|---|---|---|---|---|
| CATENA | VAR.COL. | CACHEMIREBIS NM 2/2 |   |   |   |   |   |   |   |
| AA     | 001      | ANTRACITEBIS GRS 22 |   |   |   |   |   |   |   |

