

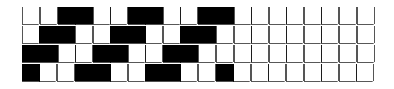
DISEGNATORE: ALESSANDRO/GIOV DESCR.: 36 FILI - BATAVIA

ARTICOLO/DISEGNO: 90.N309/H.345 DATA: 27-07-2023 STG: 90 ARCHIVIO/ARCHIVIO

Fili Totali: 3.060 Fili Fondo: 3.060 Cimosse: 0 x Parte Pettine: 120,00 / 3,00 H.telaio: 85,00 H.finita:
 Trame/MT.: a telaio 2.500 Rientro: Contraz.tot: Peso/ml.teor: GG: Div: Finito: Armatura: 400

Disposizione Ordito: (010774) Disposizione Trama: (0001) **PASSATURA: 90AQY SEGUENTE SU 6 LICCI**

4	A	A	3048	127,00	1	A	A	1	88,54
6	B	B	12	0,50	1			1	88,54
3040	A		3060	127,50					
6	B								
4	A								
3060									



Cimosse:

CODICE	DESCR.:	Passatura in Pettine	Rimettaggio
90.C99	SENZA CIMOSSE	4 FILI X DENTE	IN PASSATURA

ORDITO		A	B	C	D	E	F	G	H
CODICE	CATENA	ROYALCASH NM 2/48	ROYALCASH NM 2/48						
0598	AA	PIETRA RH030	GRICHIARO RH004						

TRAMA		A	B	C	D	E	F	G	H
CATENA	VAR.COL.	ROYALCASH NM 2/48							
AA	001	PIETRA RH030							

