

DISEGNATORE: ALESSANDRO/GIOV DESCR.: 15,5 FILI - BATAVIA

ARTICOLO/DISEGNO: 90.N317/H.426 DATA: 12-06-2023 STG: 90 ARCHIVIO/ARCHIVIO

Fili Totali: 1.704 Fili Fondo: 1.704 Cimosse: 0 x Parte Pettine: 77,50 / 2,00 H.telaio: 109,94 H.finita:

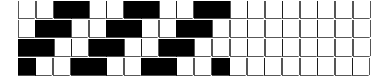
Trame/MT.: a telaio 1.500 Rientro: Contraz.tot: Peso/ml.teor: GG: Div: Finito: Armatura: 400

Disposizione Ordito: ( 7703 )

Disposizione Trama: ( 0001 )

PASSATURA: 90BLZ SEGUENTE SU 4 LICCI

1864	A	A	1864	284,00	1	A	A	1	312,35
1864			1864	284,00	1			1	312,35



**Cimosse:**

CODICE	DESCR.:	Passatura in Pettine	Rimettaggio
90.C99	SENZA CIMOSSE	4 FILI X DENTE	IN PASSATURA

ORDITO		A	B	C	D	E	F	G	H
CODICE	CATENA	YAKBIS NM 2/12							
0602	AA	BETULLABIS							

TRAMA		A	B	C	D	E	F	G	H
CATENA	VAR.COL.	YAKBIS NM 2/12							
AA	001	BETULLABIS							

NOTE ORDITURA: ORDITO DA IMBOZZIMARE C/O IMBOZZIMATURA STELLA ARTIGIANA  
 NOTE TESSITURA: TAGLIARE LA PEZZA DOPO ANNODATURA PER EVITARE SPRECO - VALUTARE SE FALSO ORDITO  
 NOTE ARTICOLO: 21/07 ANNULLATO ALE

NOTE FINISSAGGIO: ATT.NE ORDITO IMBOZZIMATO

