

DISEGNATORE: ALESSANDRO/GIOV DESCR.: 22 FILI - BATAVIA

ARTICOLO/DISEGNO: 90.N319/H.315 DATA: 27-07-2023 STG: 90 ARCHIVIO/ARCHIVIO

Fili Totali: 1.864 Fili Fondo: 1.864 Cimosse: 0 x Parte Pettine: 55,00 / 4,00 H.telaio: 84,73 H.finita:

Trame/MT.: a telaio 1.450 Rientro: Contraz.tot: Peso/ml.teor: GG: Div: Finito: Armatura: 400

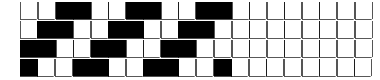
Disposizione Ordito: ( 021955 )

Disposizione Trama: ( 0001 )

PASSATURA: 90APC SEGUENTE SU 4 LICCI

4	A	A	1852	154,33	1	A
6	B	B	12	1,00	1	
1844	A		1864	155,33		
6	B					
4	A					
1864						

A	1	102,38
	1	102,38



**Cimosse:**

CODICE	DESCR.:	Passatura in Pettine	Rimettaggio
90.C99	SENZA CIMOSSE	4 FILI X DENTE	IN PASSATURA

ORDITO		A	B	C	D	E	F	G	H
CODICE	CATENA	SERENA NM 1/12	SERENA NM 1/12						
0600	AA	ANTRACITE 675	ARDESIA 655						

TRAMA		A	B	C	D	E	F	G	H
CATENA	VAR.COL.	SERENA NM 1/12							
AA	001	ANTRACITE 675							

