

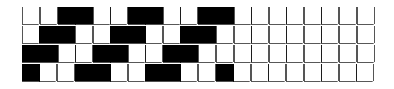
DISEGNATORE: ALESSANDRO/GIOV DESCR.: 28 FILI - BATAVIA

ARTICOLO/DISEGNO: 90.N327/H.505 DATA: 12-06-2023 STG: 90 ARCHIVIO/ARCHIVIO

Fili Totali: 3.080 Fili Fondo: 3.080 Cimosse: 0 x Parte Pettine: 70,00 / 4,00 H.telaio: 110,00 H.finita:
 Trame/MT.: a telaio 2.000 Rientro: Contraz.tot: Peso/ml.teor: GG: Div: Finito: Armatura: 400

Disposizione Ordito: (021956) Disposizione Trama: (0001) **PASSATURA: 90CRP SEGUENTE SU 4 LICCI**

4	A	A	3064	167,43	1	A	A	1	136,61
8	B	B	16	0,87	1			1	136,61
3056	A		3080	168,30					
8	B								
4	A								
3080									



Cimosse:

CODICE	DESCR.:	Passatura in Pettine	Rimettaggio
90.C99	SENZA CIMOSSE	4 FILI X DENTE	IN PASSATURA

ORDITO		A	B	C	D	E	F	G	H
CODICE	CATENA	SWINGMONO 1/18	SWINGMONO 1/18						
0604	AA	GRISCURO 4	CAMEL 16						

TRAMA		A	B	C	D	E	F	G	H
CATENA	VAR.COL.	SWINGMONO 1/18							
AA	001	GRISCURO 4							

