

DISEGNATORE: ALESSANDRO/GIOV DESCR.: **BATAVIA X SCHNIDER**

ARTICOLO/DISEGNO: **90.N349/H.135** DATA: 23-09-2020 STG: **90** ARCHIVIO/ARCHIVIO

Fili Totali: 1.864 Fili Fondo: 1.864 Cimosse: 0 x Parte Pettine: 55,00 / 4,00 H.telaio: 84,72 H.finita: 75

Trame/MT.: a telaio 1.150 Rientro: Contraz.tot: Peso/ml.teor: GG: Div: Finito: Armatura: 400

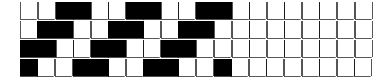
Disposizione Ordito: (018315)

Disposizione Trama: (0001)

PASSATURA: 90APC SEGUENTE SU 4 LICCI

4	B	A	1836	216,00	1	A	A	1	114,62
10	C	B	8	1,12	1			1	114,62
1836	A	C	20	2,80					
10	C		1864	219,92					
4	B								
1864									

A	1	114,62
1	1	114,62



Cimosse:

CODICE	DESCR.:	Passatura in Pettine	Rimettaggio
90.C99	SENZA CIMOSSE	4 FILI X DENTE	IN PASSATURA

ORDITO	A	B	C	D	E	F	G	H
CODICE	CATENA	ATENA NM 8.8	DELTABIS NM 2/15	DELTABIS NM 2/15				
0520	AA	NERO	NEROBIS	PANNABIS				
0528	AB	GRISCURO 707	NEROBIS	PANNABIS				

TRAMA	A	B	C	D	E	F	G	H
CATENA	VAR.COL.	ATENA NM 8.8						
AA	001	NERO						
AB	002	GRISCURO 707						

NOTE ORDITURA: ORDITO DA IMBOZZIMARE C/O IMBOZZIMATURA STELLA ARTIGIANA
NOTE TESSITURA: CIMOSSA CORDA CONTRARIA - ATT.NE TESSERE DRITTO PER ROVESCIO, METTERE MATRICOLA E CARTELLINO SUL ROVESCIO

NOTE FINISSAGGIO: ATT.NE ORDITO IMBOZZIMATO - FINIRE PIU' MORBIDO DEL N249/H (VELOX/ALESSANDRO)

