

DISEGNATORE: DAVIDE/GIOVANNI DESCR.: 18 FILI - STOLA 1/28 LAMA

ARTICOLO/DISEGNO: 90.N502/H.139 DATA: 01-06-2023 STG: 90 ARCHIVIO/ARCHIVIO

Fili Totali: 1.980 Fili Fondo: 1.980 Cimose: 0 x Parte Pettine: 90,00 / 2,00 H.telaio: 110,00 H.finita:

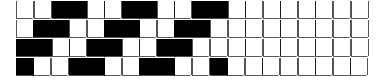
Trame/MT.: a telaio 1.700 Rientro: Contraz.tot: Peso/ml.teor: GG: Div: Finito: Armatura: 400

Disposizione Ordito: (021942)

Disposizione Trama: (0001)

PASSATURA: 90BOC SEGUENTE SU 4 LICCI

4	A	A	1976	70,57	1	A	A	1	75,89
2	B	B	4	0,10	1			1	75,89
1968	A		1980	70,67					
2	B								
4	A								
1980									



Cimose:

CODICE	DESCR.:	Passatura in Pettine	Rimettaggio
90.C99	SENZA CIMOSSE	4 FILI X DENTE	IN PASSATURA

ORDITO		A	B	C	D	E	F	G	H
CODICE	CATENA	LAMA NM 1/28	LINGOTTO NM 40						
0592	AA	NOCE LL002	DARK GOLD 203						

TRAMA		A	B	C	D	E	F	G	H
CATENA	VAR.COL.	LAMA NM 1/28							
AA	001	NOCE LL002							

