

DISEGNATORE: ALESSANDRO/GIOV DESCR.: STOLA CAMMELLO ALBINO

ARTICOLO/DISEGNO: 90.N681/H.196 DATA: 04-11-2013 STG: 90 ARCHIVIO/ARCHIVIO

Fili Totali: 660 Fili Fondo: 660 Cimose: 0 x Parte Pettine: 60,00 / 1,00 H.telaio: 110,00 H.finita: 92

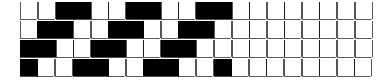
Trame/MT.: a telaio 600 Rientro: Contraz.tot: Peso/ml.teor: GG: Div: Finito: Armatura: 400

Disposizione Ordito: (010244)

Disposizione Trama: (0001)

PASSATURA: 90BJL SEGUENTE SU 4 LICCI

2	A	A	4	0,19	1	A	A	1	102,74
656	B	B	656	89,86	1			1	102,74
2	A		660	90,05					
660									



Cimose:

CODICE	DESCR.:	Passatura in Pettine	Rimettaggio
90.C99	SENZA CIMOSSE	4 FILI X DENTE	IN PASSATURA

ORDITO	A	B	C	D	E	F	G	H
CODICE	CATENA	FILODORO NM. 20	CAMMELLO NM 2/14					
0260	AA	GOLD 222	ALBINO					

TRAMA	A	B	C	D	E	F	G	H
CATENA	VAR.COL.	CAMMELLO NM 2/14						
AA	001	ALBINO						

