

Fili Totali: 1.864 Fili Fondo: 1.864 Cimosse: 0 x Parte Pettine: 55,00 / 4,00 H.telaio: 84,73 H.finita: 75

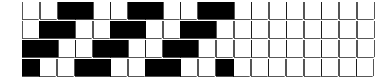
Trame/MT.: a telaio 1.350 Rientro: Contraz.tot: Peso/ml.teor: GG: Div: Finito: Armatura: 400

Disposizione Ordito: ( 9248 )

Disposizione Trama: ( 0001 )

PASSATURA: 90APC SEGUENTE SU 4 LICCI

4	C	A	1392	146,53	1	A	A	1	120,39
1	B	B	464	48,84	1			1	120,39
6	A	C	8	0,84					
1	B		1864	196,21					
6	A								
4	B								
6	A								
1	B								
6	A								
1	B								
4	C								
<b>1864</b>									



**Cimosse:**

CODICE	DESCR.:	Passatura in Pettine	Rimettaggio
90.C99	SENZA CIMOSSE	4 FILI X DENTE	IN PASSATURA

ORDITO	A	B	C	D	E	F	G	H
CODICE	CATENA	BIOLANA NM. 2/20	BIOLANA NM. 2/20	BIOLANA NM. 2/20				
0153	AA	USARE BILEGNO (EX B	BIMORETTO 37	USARE BISASSO (EX BI				

TRAMA	A	B	C	D	E	F	G	H
CATENA	VAR.COL.	BIOLANA NM. 2/20						
AA	001	BIMORETTO 37						

