

DISEGNATORE: MARCO B./GIOVANN DESCR.: 92 FILI - TESS. BORSE CARTA KRAFT

ARTICOLO/DISEGNO: 92.0590/V.528

DATA: 29-11-2014 STG: 92 EDITIONS/BONOTTO

Fili Totali: 14.604 Fili Fondo: 14.316 Cimose: 144 x Parte Pettine: 230,00 / 4,00 H.telaio: 158,73 H.finita: 140

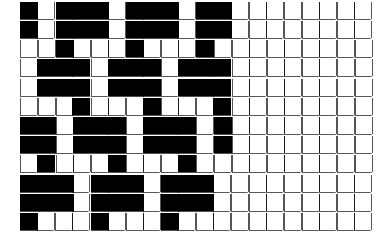
Trame/MT.: a telaio 7.200 Rientro: Contraz.tot: Peso/ml.teor: GG: Div: Finito: Armatura: 12002975

Disposizione Ordito: (0001)

Disposizione Trama: (011070)

PASSATURA: 92BJR SEGUENTE SU 12 LICCI

| | | | | | | | | | |
|---|---|---|---|----|---|-----|----|--------|--------|
| 1 | A | A | 1 | 1 | A | x 4 | A | 4 | 139,68 |
| 1 | | 1 | | 2 | B | | B | 12 | 102,07 |
| | | | | 1 | C | x 2 | C | 2 | 69,84 |
| | | | | 2 | B | | 18 | 311,59 | |
| | | | | 18 | | | | | |



Cimose:

| CODICE | DESCR.: | Passatura in Pettine | Rimettaggio |
|--------|----------------------|----------------------|--------------------------------|
| 92.C02 | 144 F X P COME FONDO | 4 FILI X DENTE | IN PASSATURA A CORDA CONTRARIA |

| ORDITO | | A | B | C | D | E | F | G | H |
|--------|--------|---|---|---|---|---|---|---|---|
| CODICE | CATENA | | | | | | | | |
| 0003 | AA | | | | | | | | |

| TRAMA | | A | B | C | D | E | F | G | H |
|--------|----------|----------------------|--------------------|----------------------|---|---|---|---|---|
| CATENA | VAR.COL. | ALL COTTON NE 12/1 B | MONOPOLIETILENE DT | ALL COTTON NE 12/1 B | | | | | |
| AA | 001 | WAFER 12363 (A106) | GGG LUC. | VICUNA 12362/A44 | | | | | |

NOTE ORDITURA: TD 20 PA GREGGIO (0003) NERO (0004)
ORDITO DI ACQ. MICROFIL
FARE PASSATURA CON FALSO-ORDITO

NOTE FINISSAGGIO: ORDITO GREGGIO PA6.6
ORDITO NERO PA6
ATT.NE TRAMA POLIETILENE
FINISS. SPECIALE

