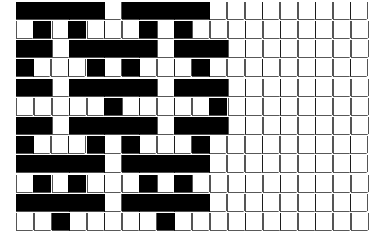


Fili Totali: 9.168 Fili Fondo: 9.000 Cimose: 84 x Parte Pettine: 270,00 / 2,00 H.telaio: 169,77 H.finita: 150

Trame/MT.: a telaio 6.100 Rientro: Contraz.tot: Peso/ml.teor: GG: Div: Finito: Armatura: 12002830

Disposizione Ordito: ( 0001 ) Disposizione Trama: ( 0002 ) **PASSATURA: 92ARU SEGUENTE SU 12 LICCI**

1	A	A	1	1	A	A	1	93,30
1		1	0,00	1	B	B	1	100,63
				2		2	2	193,93



**Cimose:**

CODICE	DESCR.:	Passatura in Pettine	Rimettaggio
92.C01	84 F X P COME FONDO	2 FILI X DENTE	IN PASSATURA A CORDA CONTRARIA

ORDITO	A	B	C	D	E	F	G	H
CODICE	CATENA							
0001	AA							
0002	AB							

TRAMA	A	B	C	D	E	F	G	H
CATENA	VAR.COL.	SETA NM 2/121	PES 1/60					
AA	001	INOX H002	ARGENTO 2056 EXC					
AA	002	ACCIAIO 221	ARGENTO 2056 EXC					
AA	003	SABBIA H830 NO STK	BEIGE W1009 (EX 2011)					
AA	004	CORDA H100	BEIGE W1009 (EX 2011)					
AB	005	GRIMEDIO 1004	GRIGIO 5090					
CATENA	VAR.COL.	SHAPBUR NM 2/120	PES 1/60					
AB	006	M.ARDESIA 4G	NERO 5000					
CATENA	VAR.COL.	SETA NM 2/121	PES 1/60					
AB	007	NERO HS10	NERO 5000					
AB	008	RATTO H570	NERO 5000					
AB	009	ANTRACITE H568	GRIGIO 5090					
AB	010	PROFONDO H618	NERO 5000					
AA	011	CORDA H100	NOCE 2017 EXC					
AB	012	SMERALDO H565	MARCIO 5058					

**NOTE ORDITURA:** TD 20 PA GREGGIO (0001) NERO (0002)  
 ORDITO DI ACQ. MICROFIL  
 FARE PASSATURA CON FALSO-ORDITO

**NOTE TESSITURA:** TESSERE CON 3 ROCCHIE PER FILATO DI TRAMA

**NOTE FINISSAGGIO:** ORDITO GREGGIO PA6.6  
 ORDITO NERO PA6  
 FINIRE COME ART. 681/P STG. 56-58

Art.riportato originale 58.0681/P.256

