

Fili Totali: 14.604 Fili Fondo: 14.316 Cimose: 144 x Parte Pettine: 230,00 / 4,00 H.telaio: 158,73 H.finita: 150

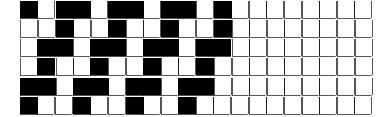
Trame/MT.: a telaio 4.600 Rientro: Contraz.tot: Peso/ml.teor: GG: Div: Finito: Armatura: 12002842

Disposizione Ordito: ( 0001 )

Disposizione Trama: ( 0002 )

PASSATURA: 92BJR SEGUENTE SU 12 LICCI

1	A	A	1	1	A	A	1	121,08
1			1	0,00	1	B	B	59,20
					2		2	180,28



**Cimose:**

CODICE	DESCR.:	Passatura in Pettine	Rimettaggio
92.C02	144 F X P COME FONDO	4 FILI X DENTE	IN PASSATURA A CORDA CONTRARIA

ORDITO	A	B	C	D	E	F	G	H
CODICE	CATENA							
0003	AA							
0004	AB							

TRAMA	A	B	C	D	E	F	G	H
CATENA	VAR.COL.	SIRO 2/64	COMPACT NE 40/1 BCI					
AB	001	M.CALCITE 607	NEROSO SC DY / FLB					
AB	002	M.DOLOMITE 602	NEROSO SC DY / FLB					
AB	003	M.MICA 020	NEROSO SC DY / FLB					
AB	004	M.ONYX 608	NEROSO SC DY / FLB					
AB	005	M.QUARZ 604	NEROSO SC DY / FLB					
AB	006	M.RUTILE 021	NEROSO SC DY / FLB					
AB	007	NERO REAT FE	NEROSO SC DY / FLB					
AB	008	MAGICO FE	NEROSO SC DY / FLB					
AB	009	INDIGO FE	NEROSO SC DY / FLB					
AB	010	STIVALE AL	NEROSO SC DY / FLB					
AB	011	TOPONE GC	NEROSO SC DY / FLB					
AB	012	VERDONE GC	NEROSO SC DY / FLB					
AB	013	MILITARONE GC	NEROSO SC DY / FLB					
AB	014	GIUNGLA AL	NEROSO SC DY / FLB					
AA	015	FARD GC	CARNE FLB 8027					
AA	016	OTTICO AL	AVORIO DY					

**NOTE ORDITURA:** TD 20 PA GREGGIO (0003) NERO (0004)  
 ORDITO DI ACQ. MICROFIL  
 FARE PASSATURA CON FALSO-ORDITO  
**NOTE TESSITURA:** TESSERE CON 3 ROCCHES PER FILATO DI TRAMA

**NOTE FINISSAGGIO:** ORDITO GREGGIO PA6.6  
 ORDITO NERO PA6  
 FINIRE COME ART. 3305/P STG. 58

Art.riportato originale 58.3305/P.152

