

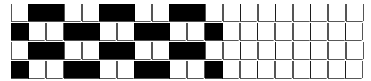
DISEGNATORE: DESCR.: **ARTICOLO DI PROVA CED** ARTICOLO/DISEGNO: **99.0599/A.963** DATA: STG: **99** /INDUSTRY

Fili Totali: 8.916 Fili Fondo: 8.796 Cimosse: 60 x Parte Pettine: 135,00 / H.telaio: 165,00 H.finita: 150

Trame/MT.: a telaio 12.000 Rientro: Contraz.tot: Peso/ml.teor: GG: Div: Finito: Armatura: 12000089

Disposizione Ordito: (3222) Disposizione Trama: (0001) **PASSATURA: 37ABJ SALTUARIO SU 12 LICCI**

17	A	A	70	87,71	1	A	A	1	360,00
2	C	B	6	7,52	1			1	360,00
2	A	C	8	10,02					
6	D	D	12	15,04					
2	A	E	6	7,52					
2	C	F	2	2,51					
5	A		104	130,32					
3	E								
2	F								
3	E								
5	A								
2	C								
2	A								
6	D								
2	A								
2	C								
20	A								
2	B	x 2							
6	A								
2	B								
3	A								
104									



ORDITO	A	B	C	D	E	F	G	H
236	AA	MOLLICOSO TF	ORANGE MDSC DY	GREEN	BRUCIATO INT.	RED	SBIANCATO TS	
237	AB	MILITE TF	CUORE	GLICINOSO	SABBIOSO DY	CARTONE	PANOSO	

TRAMA	A	B	C	D	E	F	G	H
AA	001	BRUNITO G06						
AA	002	ONDA N08/M						
AB	G00	BRASIL Y01						

