

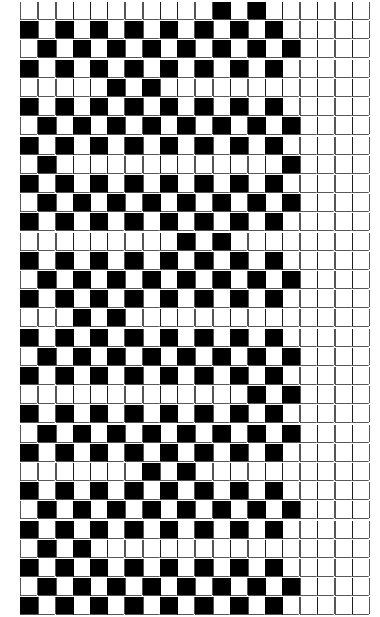
DISEGNATORE: FRANCO/GIOVANNI DESCR.: 18 FILI - BIGBOND RMS - 3-1

ARTICOLO/DISEGNO: 76.2651/H.000 DATA: 22-09-2023 STG: 76 DONNA/LUXURY

Fili Totali: 3.368 Fili Fondo: 3.312 Cimose: 28 x Parte Pettine: 90,00 / 2,00 H.telaio: 187,11 H.finita:
 Trame/MT.: a telaio 700 Rientro: Contraz.tot: Peso/ml.teor: GG: Div: Finito: Armatura: 16003968

Disposizione Ordito: (0001) Disposizione Trama: (0436) **PASSATURA: 76CUO SEGUENTE SU 16 LICCI**

1	A	A	1	165,60	3	A	A	3	53,73
1		1	1	165,60	1	B	B	1	707,39
					4		4	4	761,12



Cimose:

CODICE	DESCR.:	Passatura in Pettine	Rimettaggio
76.C08	28 F X P COME FONDO	2 FILI X DENTE	ULTIMI 4 LICCI SEGUENTE DA 1 A 4

ORDITO	A	B	C	D	E	F	G	H
CODICE	CATENA	COLMAR NM 2/40						
1694	AA	GGG M/S						

TRAMA	A	B	C	D	E	F	G	H
CATENA	VAR.COL.	OPEN LANA NM.1/20	BIGBOND RMS NM 0.5					
AA	GGG	GGG X SCURI	GGG RMS					

NOTE TESSITURA: TESSERE CON 3 ROCCHIE IN MISCHIA-TRAMA - X TESSITURA JACQUARD ACT USARE
 FILE:"76.2574-A.000.JC5"
NOTE ARTICOLO: ART. 76. 2574/A.000 E' LA VERSIONE NON RMS
 Art.sinonimo 74.2574/A.000

NOTE FINISSAGGIO: FINIRE COME ART. 2574/A STG. 76

Art.riportato originale 76.2574/A.000

